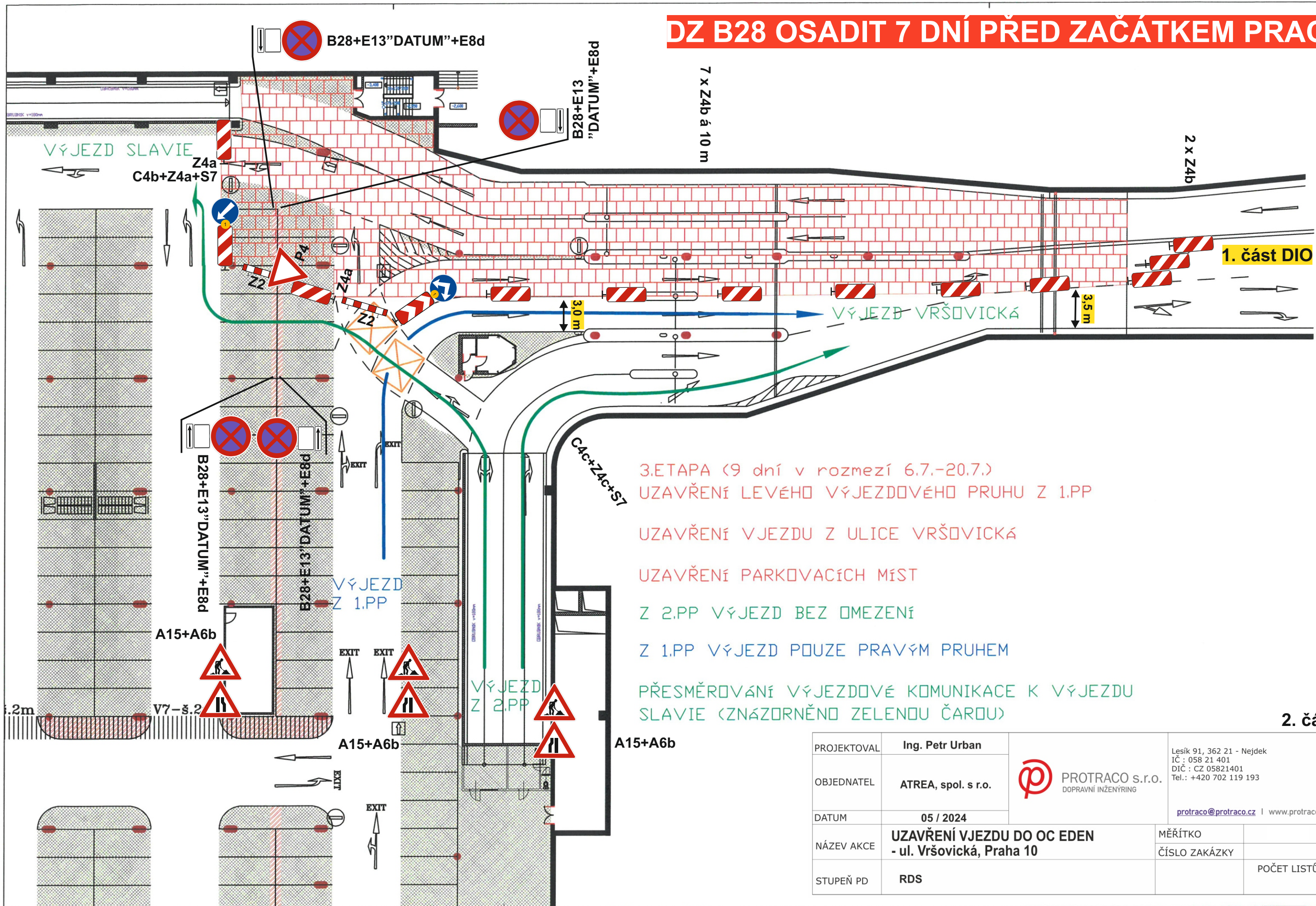


DZ B28 OSADIT 7 DNÍ PŘED ZAČÁTKEM PRACÍ.



3. ETAPA (9 dní v rozmezí 6.7.-20.7.)
UZAVŘENÍ LEVÉHO VÝJEZDOVÉHO PRUHU Z 1.PP

UZAVŘENÍ VJEZDU Z ULICE VRŠOVICKÁ

UZAVŘENÍ PARKOVACÍCH MÍST

Z 2.PP VÝJEZD BEZ OMEZENÍ

Z 1.PP VÝJEZD POUZE PRAVÝM PRUHEM

PŘESMĚROVÁNÍ VÝJEZDOVÉ KOMUNIKACE K VÝJEZDU
SLAVIE (ZNÁZORNĚNO ZELENOU ČAROU)

2. část

PROJEKTOVAL	Ing. Petr Urban	 PROTRACO s.r.o. DOPRAVNÍ INŽENÝRING	Lesík 91, 362 21 - Nejdek IČ : 058 21 401 DIČ : CZ 05821401 Tel.: +420 702 119 193	
OBJEDNATEL	ATREA, spol. s r.o.		protraco@protraco.cz www.protraco.cz	
DATUM	05 / 2024	MĚŘÍTKO		
NÁZEV AKCE	UZAVŘENÍ VJEZDU DO OC EDEN - ul. Vršovická, Praha 10	ČÍSLO ZAKÁZKY		
STUPEŇ PD	RDS			POČET LISTŮ